

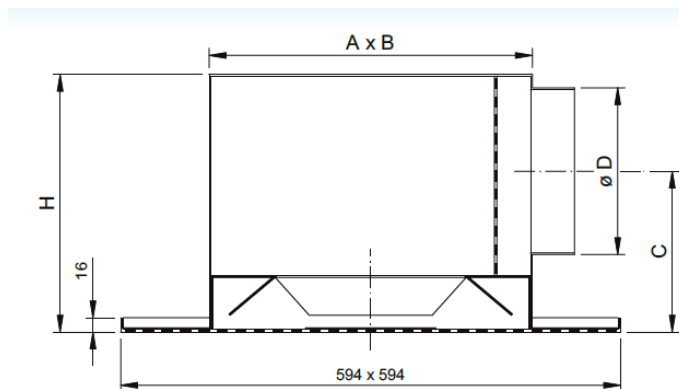
PLAF • Geperforeerd plafondrooster voor systeemplafond v.v. boven- of zijaansluiting

OMSCHRIJVING TOEVOER / ZIJ-AANSLUITING

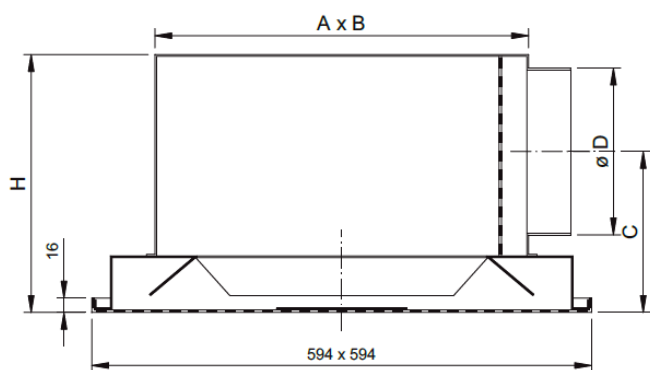
PLAF-T-ØD-Z : Toevoerrooster met geïsoleerde plenumbox voorzien van een zij-aansluiting.

De PLAF-Z van Lucht & Ventilatie B.V. is een vierzijdig instelbaar plafondrooster (door middel van schoepen).

Het rooster is geschikt voor gekoelde, verwarmde of isotherme toevoer- of retourlucht. Standaard wordt de plenumbox met zijaansluiting geïsoleerd geleverd, plenumbox met bovenaansluiting worden niet geïsoleerd geleverd. De interne schoepen zorgen ervoor dat het rooster van 1 t/m 4 zijdig ingesteld kan worden. Het rooster en de schoepen zijn gepoedercoat RAL 9010



Nom: 125-160-200 mm



Nom: 250-315 mm

AFMETINGEN

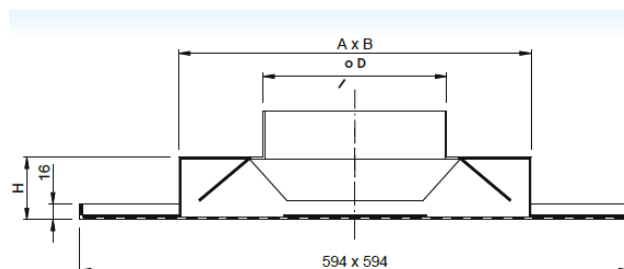
NOM	A x B	H	Ø D	C
125	241 x 266	226	125	150
160	307 x 336	260	160	166
200	383 x 414	305	200	191
250	377 x 400	405	250	266
315	474 x 451	508	315	338

Alle afmetingen in mm

PLAF • Geperforeerd plafondrooster voor systeemplafond v.v. boven- of zijaansluiting

OMSCHRIJVING TOEVOER / BOVENAANSLUITING

PLAF-T-ØD-B : Toevoerrooster met niet geïsoleerde plenumbox voorzien van een bovenaansluiting.



AFMETINGEN

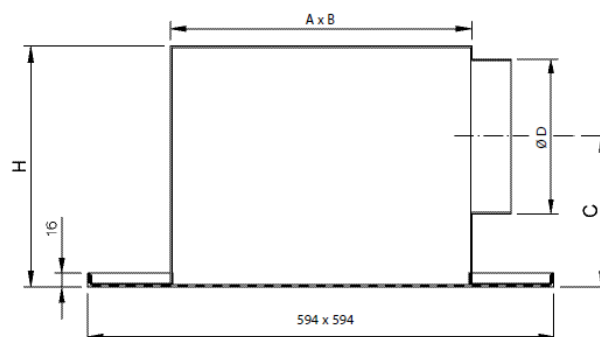
Nom	A x B	H	Ø D
125	240 x 240	55	125
160	305 x 305	55	160
200	381 x 381	60	200
250	548 x 548	90	250
315	548 x 548	90	315

Alle afmetingen in mm

PLAF • Geperforeerd plafondrooster voor systeemplafond v.v. boven- of zijaansluiting

OMSCHRIJVING RETOUR / ZIJ-AANSLUITING

PLAF-R-ØD-Z : Retourrooster met niet geïsoleerde plenumbox voorzien van een zij-aansluiting.



AFMETINGEN

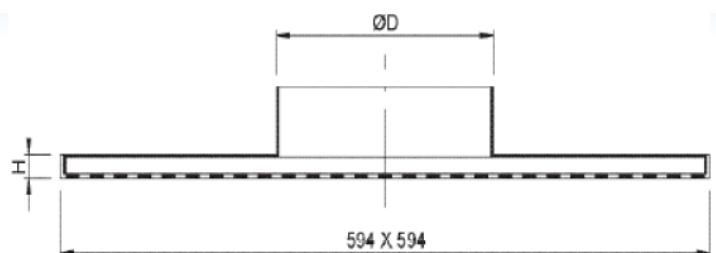
Nom	A x B	H	Ø D	C
125	241 x 266	175	125	91
160	307 x 331	200	160	108
200	383 x 408	240	200	128
250	548 x 573	288	250	151
315	548 x 573	348	315	179

Alle afmetingen in mm

PLAF • Geperforeerd plafondrooster voor systeemplafond v.v. boven- of zijaansluiting

OMSCHRIJVING RETOUR / BOVENAANSLUITING

PLAF-R-ØD-B : Retourrooster met niet geïsoleerde plenumbox voorzien van een bovenaansluiting.



AFMETINGEN

Nom	H	Ø D
125	16	125
160	16	160
200	16	200
250	16	250
315	16	315

Alle afmetingen in mm

KENMERKEN

- Toevoerlucht (T) of Retourlucht (R)
- Geschikt voor gekoelde, isotherme of verwarmde lucht
- Past in systeemplafond 600x600
- Instelbare schoepen voor instelling van het uitblaaspatroon
- Korte worp

PLAF • Geperforeerd plafondrooster voor systeemplafond v.v. boven- of zijaansluiting

AFWERKING

- Standaard staal, wit gemoffeld in RAL 9010.
- Deflectieplaat met patroonbladen: staal, zwart gemoffeld (RAL 9005).
- Plenum: gegalvaniseerd plaatstaal al dan niet geïsoleerd met zij- of bovenaansluiting.
- Montage: enkel geschikt voor inleg.
- Andere kleuren leverbaar op verzoek.

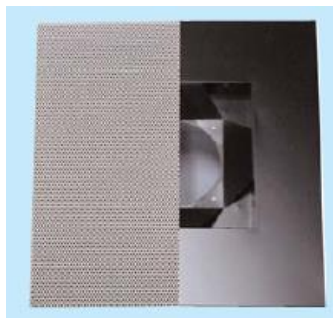
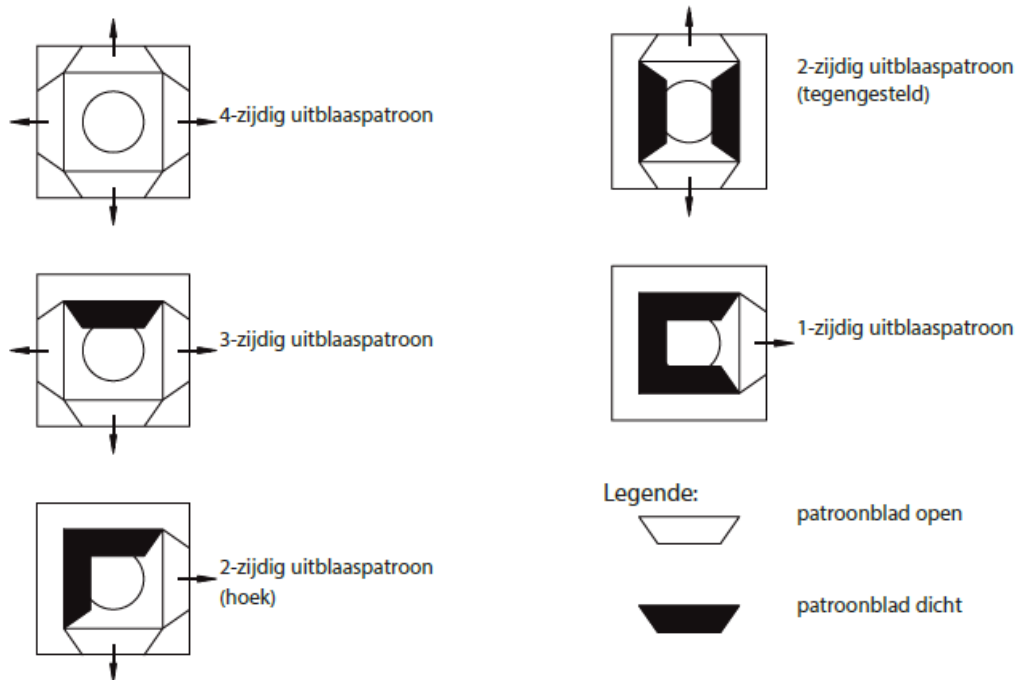
BESTELCODE

PLAF – T of R – diameter in mm – Z of B – G of NG

T of R	: Toevoer (T) of Retour (R)
Diameter in mm	: 125 / 160 / 200 / 250 of 315 mm
Z of B	: Zij-aansluiting (Z) of Boven aansluiting (B)
G of NG	: Geïsoleerd of niet-geïsoleerd

PLAF • Geperforeerd plafondrooster voor systeemplafond v.v. boven- of zijaansluiting

INSTEMOGELIJKHEDEN



PLAF-Z / PLAF-B

Voor verdere informatie en / of selecties neem contact op met Lucht & Ventilatie B.V.