

VAI • Geïsoleerd afvoer ventiel

OMSCHRIJVING

Het VAI geïsoleerde afvoer ventiel wordt gebruikt voor de afvoer van lucht.
Het binnendeel kan geroteerd worden om de luchthoeveelheid aan te passen, met de bevestigingsmoer kan het binnendeel vervolgens worden vastgezet.

Het VAI geïsoleerde afvoer ventiel wordt met de klemveren direct aan het kanaal, plafond of de wand gemonteerd.

MATERIAAL

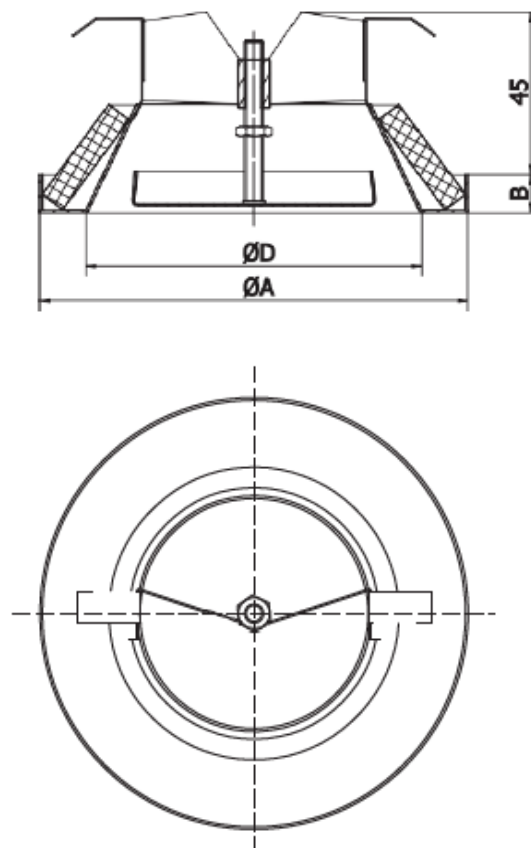
VAI geïsoleerde afvoer ventiel is gemaakt van gegalvaniseerd staal, standaardkleur is wit, RAL 9016.

BESTELCODE

VAI-aaa

aaa: diameter in mm

AFMETINGEN



VAI • Geïsoleerd afvoer ventiel

$\varnothing D$ [mm]	$\varnothing A$ [mm]	<i>B</i> [mm]	<i>gewicht</i> [kg]
80	108	16	0,1
100	137	16	0,2
125	162	16	0,3
160	193	16	0,5
200	240	19	0,7

TECHNISCHE GEGEVENS

Parameters (zie grafieken)

Volumestroom Q (l/s of m³/h)

Drukverlies Pt (Pa)

Geluidsdrukkniveau La (dB(A)) *

*het geluidsniveau is gespecificeerd voor een ruimtedemping van 4dB (10 m² Sabine)

Geluidsdrukkniveau, L_A (dB(A))

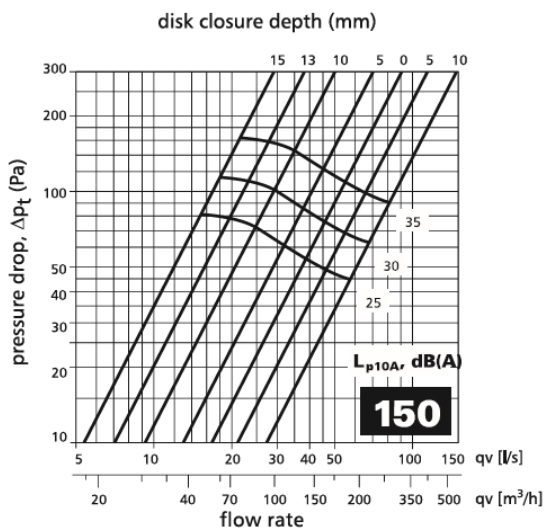
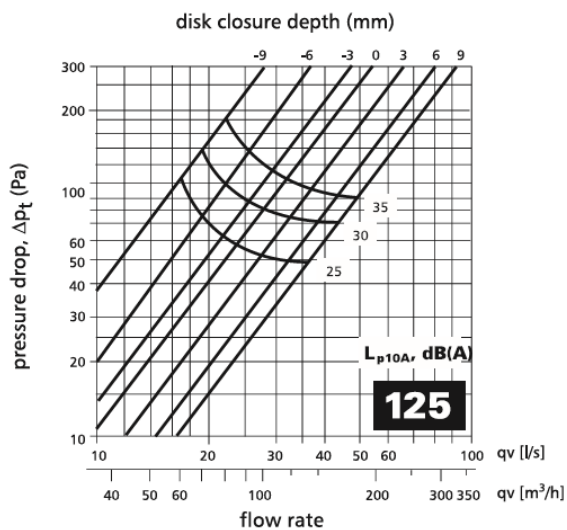
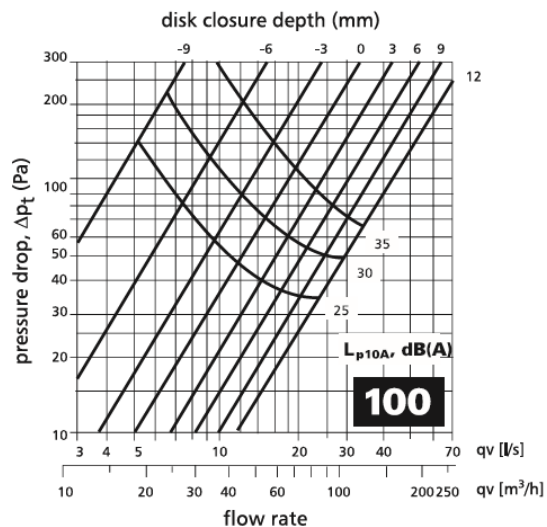
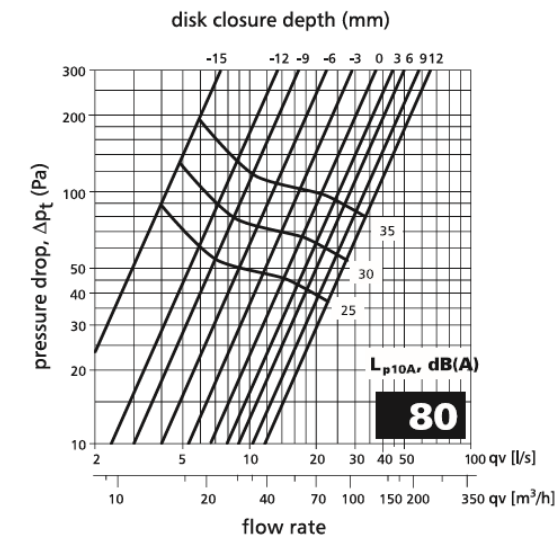
<i>afmeting</i> [mm]	<i>gemiddelde freq. (Hz)</i>						
	125	250	500	1000	2000	4000	8000
80	-2	-6	-5	1	-1	-5	-14
100	-2	-4	-3	0	-1	-8	-16
125	4	3	1	-1	-3	-12	-22
160	-1	0	1	0	-4	-13	-26
200	0	-5	1	2	-13	-28	-32
<i>tolerantie</i>	3	2	2	2	2	2	3

Geluid demping (dB)

<i>afmeting</i> [mm]	<i>gemiddelde freq. (Hz)</i>							
	63	125	250	500	1000	2000	4000	8000
80	24	18	14	9	7	7	7	9
100	22	16	11	7	5	5	5	7
125	21	14	9	7	4	4	6	8
160	14	13	8	5	4	4	7	7
200	17	10	6	4	3	4	8	4
<i>tolerantie</i>	6	3	2	2	2	2	2	3

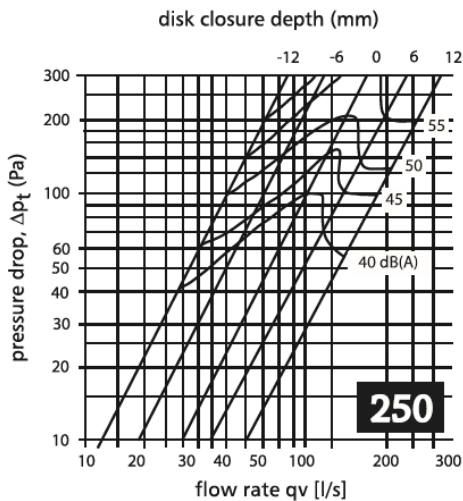
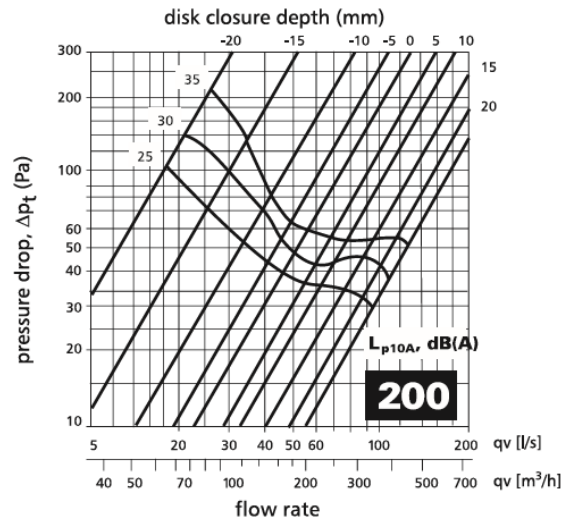
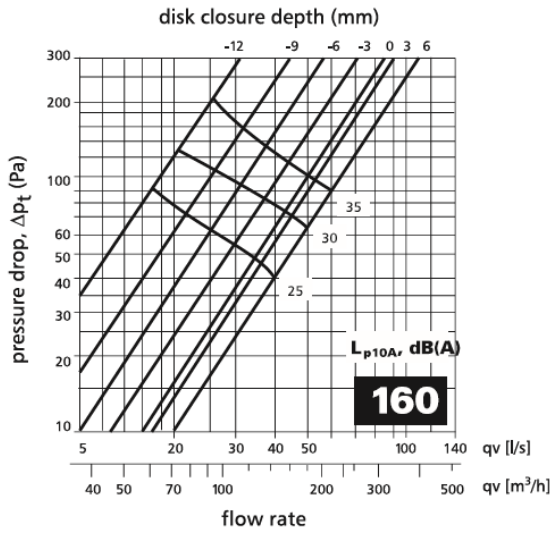
VAI • Geïsoleerd afvoer ventiel

SELECTIEGRAFIEKEN



VAI • Geïsoleerd afvoer ventiel

SELECTIEGRAFIEKEN



VAI

Voor verdere informatie en / of selecties neem contact op met Lucht & Ventilatie