

CU-LT en CU2 • Rechthoekige brandkleppen met veerteruggangmotor

OMSCHRIJVING

Rf-Technologies is een toonaangevende Europese fabrikant van brandkleppen en brandwerende oplossing voor bouw en industrie.

Rechthoekige brandkleppen zijn leverbaar in formaten 200 mm x 100 mm tot en met 800 mm x 600 mm in uitvoering CU-LT, tot 60 minuten brandwerend. Deze brandkleppen hebben een minimaal drukverlies dankzij het toegepaste dunne klepblad.

Tevens leverbaar in grotere afmetingen type CU2 tot maximaal 1500 mm X 1000 mm, tot 120 minuten brandwerend.

ONE T 24 FDCU	Veerteruggangmotor ONE 24V (met smeltlood T) + unipolaire eindeloop- en beginloopschakelaar
ONE T 230 FDCU	Veerteruggangmotor ONE 230V (met smeltlood T) + unipolaire eindeloop- en beginloopschakelaar
BFLT 24	Veerteruggangmotor BFL 24V met thermische zekering T
BFLT 230	Veerteruggangmotor BFL 230V met thermische zekering T
BFNT 24	Veerteruggangmotor BFN 24V met thermische zekering T
BFNT 230	Veerteruggangmotor BFN 230V met thermische zekering T

Op aanvraag leverbaar met afwijkende aansluitingen en bedieningen.

MATERIAAL

Zie bijgevoegde PDF.

BESTELCODE

CU-LT+ONE T of BFLT- aaa x bbb (60 min. brandwerend)

aaa: breedte in mm

bbb: hoogte in mm

CU2+ONE T of BFLT of BFNT- aaa x bbb (120 min. brandwerend)

aaa: breedte in mm

bbb: hoogte in mm

AFMETINGEN

Zie bijgevoegde PDF.

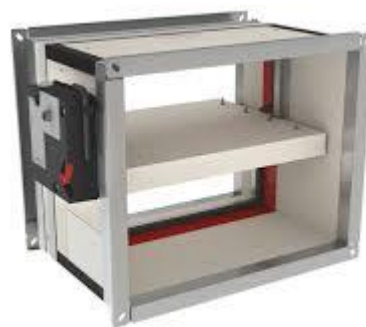
CU-LT en CU2 • Rechthoekige brandkleppen met veerteruggangsmotor

TECHNISCHE GEGEVENS

- Gegalvaniseerde tunnel
- Formaten: 200 mm x 100 mm tot en met 800 mm x 600 mm in uitvoering CU-LT
200 mm x 200 mm tot en met 1500 mm x 1000 mm in uitvoering CU2
- Brandwerendheid: tot 120 min
- Aansluitkader 20 mm
- Luchtdichtheidsklasse minstens C
- Goedgekeurd volgens de EN 1366-2 norm
- Smeltlood: 72 graden



CU-LT



CU2

Voor verdere informatie en / of selecties neem contact op met Lucht & Ventilatie